

LEGENDA
ATTREZZATURE PUBBLICHE E DI INTERESSE PUBBLICO O GENERALE

1 esistenti

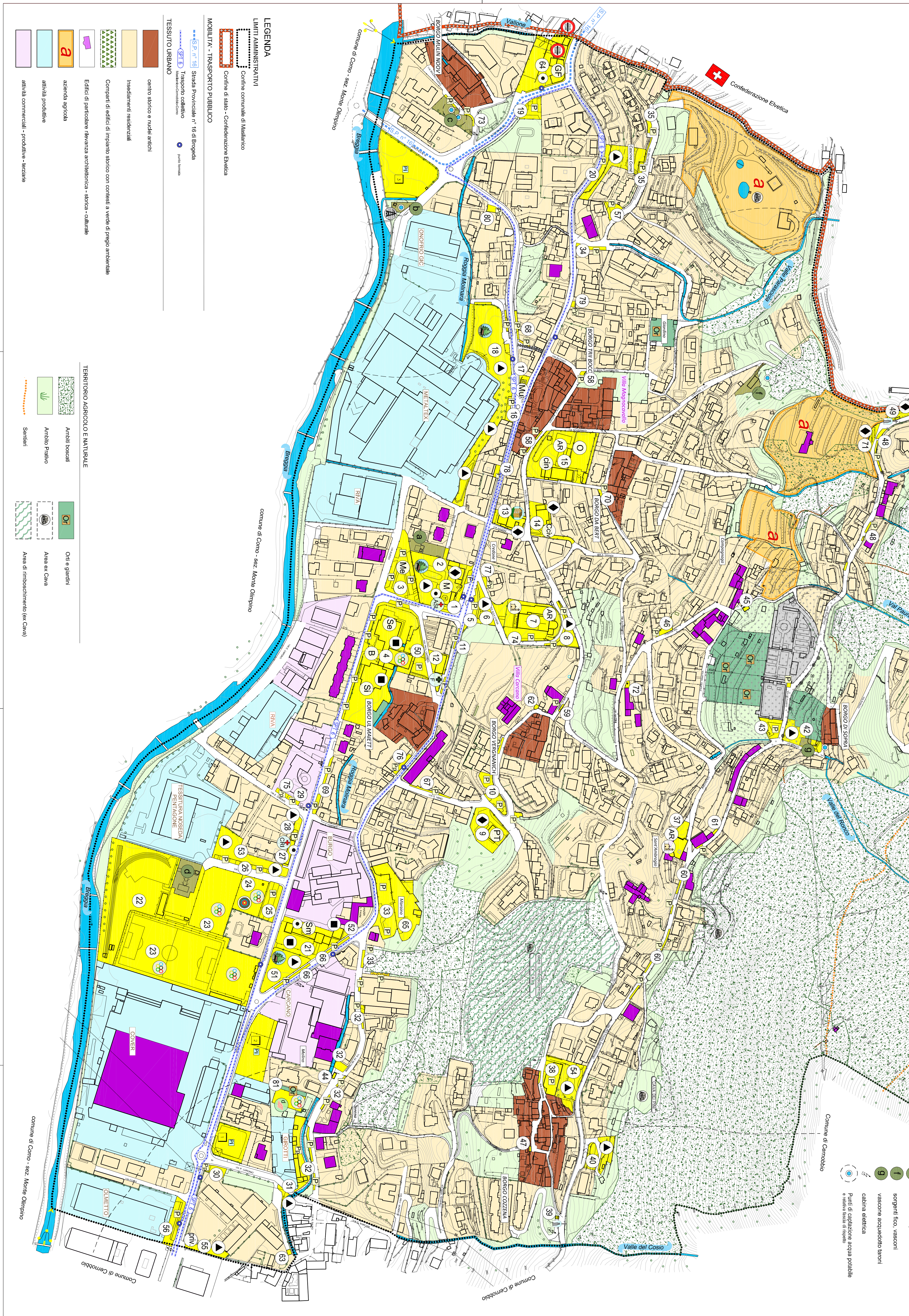
COMUNALI:

- strutture per ristorazione
- (S) Scuole elementari
- (S9) Scuole primarie
- (SM) Scuole medie
- ▲ attrezzature di interesse comunale
- (M) Sede Municipale
- (CA) Centro Civico
- (PT) Ufficio Postale
- (M) Mercato
- (M) Monumento
- (AR) Case antiche
- (M) Area Mercato
- (M) Dogana
- (GF) Guardia di Finanza
- (M) Chiesa
- (O) Ospizio
- (E) Edificio - cappelle
- (M) Conducano
- (M) verde - orti giardini
- (M) parco attrezzato
- (M) attrezzature sanitarie
- (M) Farmacia
- (M) attrezzature sportive
- (M) Campo ippico
- (M) Croce Rossa Italiana
- (M) Azienda Sanitaria locale
- (M) Attrezzature generali di interesse sovcomunale
- (P) Parcheggio
- (P) Pylon, pylon
- (M) Spazi funzionali agli insediamenti produttivi
- (M) Campo da tennis, prato diurno

Area cimiteriale e relativa fascia di rispetto

Impianti tecnologici esistenti

- (M) metanodotto
- (M) pozzo acquedotto, antena telefonica
- (M) acquedotto, pozzi e stazione di pompaggio
- (M) centro raccolta differenziata
- (M) vasatore acquedotto termi
- (M) sorgenti fossi, vasconi
- (M) vasatore acquedotto termi
- (M) cabina elettrica
- (M) Puntali di cimitero, sepolcra possibili e senza base di legge
- (M) Impianti idroelettrici
- (M) Sorgenti e addeffrenza esistenti, con base per industria



LEGENDA
USI AMMINISTRATIVI

- Confine comunale di Maslianico
- Confine di Stato - Confederazione Elvetica

MOBILITÀ - TRASPORTO PUBBLICO

- Stazione Provinciale n° 18 di Biogeda
- Ferrovie Nord - Milano
- Ferrovie Nord - Milano

TESSUTO URBANO

- centro storico e nuclei antichi
- insediamenti residenziali
- Complessi di edifici di interesse storico con connessi a servizi di ampio raggio
- edifici di particolare rilevanza architettonica - servizi - cultura
- attività sportiva
- attività produttive
- attività commerciali - produttive - servizi

TESSUTO AGRICOLO E NATURALE

- Area boscale
- Area Palea
- Sinerghi
- Oze e giardini
- Area ex Casa
- Area di riqualificazione per Corno

LEGENDA
ATTREZZATURE PUBBLICHE E DI INTERESSE PUBBLICO O GENERALE

1 esistenti

COMUNALI:

- strutture per ristorazione
- (S) Scuole elementari
- (S9) Scuole primarie
- (SM) Scuole medie
- ▲ attrezzature di interesse comunale
- (M) Sede Municipale
- (CA) Centro Civico
- (PT) Ufficio Postale
- (M) Mercato
- (M) Monumento
- (AR) Case antiche
- (M) Area Mercato
- (M) Dogana
- (GF) Guardia di Finanza
- (M) Chiesa
- (O) Ospizio
- (E) Edificio - cappelle
- (M) Conducano
- (M) verde - orti giardini
- (M) parco attrezzato
- (M) attrezzature sanitarie
- (M) Farmacia
- (M) attrezzature sportive
- (M) Campo ippico
- (M) Croce Rossa Italiana
- (M) Azienda Sanitaria locale
- (M) Attrezzature generali di interesse sovcomunale
- (P) Parcheggio
- (P) Pylon, pylon
- (M) Spazi funzionali agli insediamenti produttivi
- (M) Campo da tennis, prato diurno

Area cimiteriale e relativa fascia di rispetto

Impianti tecnologici esistenti

- (M) metanodotto
- (M) pozzo acquedotto, antena telefonica
- (M) acquedotto, pozzi e stazione di pompaggio
- (M) centro raccolta differenziata
- (M) vasatore acquedotto termi
- (M) sorgenti fossi, vasconi
- (M) vasatore acquedotto termi
- (M) cabina elettrica
- (M) Puntali di cimitero, sepolcra possibili e senza base di legge
- (M) Impianti idroelettrici
- (M) Sorgenti e addeffrenza esistenti, con base per industria